

Bergpanorama im Blickfeld



Eine kubische Architektur, eine clevere Inneneinteilung und eine umweltfreundliche Bauweise sprechen für das Hausmodell «Solce», das in zwei Basisgrößen erhältlich ist und sich individuell anpassen lässt. Das überzeugte die Bauherrenfamilie, die sich zwei Stockwerke mit Flachdach und modernem Design wünschte. Gemeinsam mit den Architekten von Kobelt wurde die Variante «Solce L» nach den Wünschen der Familie angepasst. Gegenüber dem Basismodell wurde wegen Sonderbauvorschriften auf den Höhenversatz verzichtet und das Haus um 50 Zentimeter verkürzt. So konnten zwei Garagen ebenerdig erstellt werden.

Wegen der kubischen Grundform des gesamten Baukörpers lässt sich der Platz in jedem Geschoss optimal nutzen. Zu Gunsten einer grösseren Küche mit Kochinsel fiel der Vorratsraum im Erdgeschoss weg. Der offene Wohn-, Ess- und Küchenbereich gewinnt so an Raumtiefe und bietet der Familie viel Platz für gemeinsame Aktivitäten. In den Wintermonaten sorgt ein Cheminée für Gemütlichkeit. Die drei grossen Fenster zum Garten lassen viel Licht ins Innere und rücken das Bergpanorama ins Blickfeld. Unter dem Dach der Terrasse ist ein schattiger Platz entstanden. Hier kann die Familie im Sommer die Aussicht in die Landschaft geniessen, während der Familiennachwuchs auf dem Grundstück spielen kann. Der separate Büroraum, der auch als Gästezimmer genutzt werden kann, ist ebenfalls Richtung Garten ausgerichtet. Das Gäste-WC wurde um eine Dusche ergänzt und im Entrée sorgt ein Einbauschrank

für Ordnung. Im Obergeschoss wurde die Zimmereinteilung gegenüber dem Basismodell komplett geändert. Die Treppe mündet in einem zentral angelegten Vorplatz, der als grosses Studio genutzt werden kann. Von dort gelangt man auf den Balkon, der ein sonniger Rückzugsort ist. Die Eltern erreichen ihren Schlafraum über eine begehbare Ankleide, die durch eine Schiebetür mit dem geräumigen Badezimmer verbunden ist. Zwischenwände strukturieren das Bad geschickt, sodass Dusche und WC optisch getrennt sind. Damit auch die beiden Kinderzimmer einen Zugang zum Bad haben, führt eine weitere Tür zum Vorplatz. Hochwertige und umweltfreundliche Materialien schaffen im ganzen Haus ein gesundes Raumklima. Die Photovoltaikanlage sorgt für niedrige Energiekosten und der Bau ist im Minergiestandard erstellt. Damit erfüllt der Bau die erhöhten Anforderungen der Energiestrategie 2050. In jedem Haus installiert Kobelt ein Tablet, über welches der Ressourcenverbrauch kontrolliert werden kann. Die Anlage kann zur Gebäudesteuerung für Licht, Sonnenschutz etc. erweitert werden. Nicht nur die gute Architekturarbeit von Kobelt freute die Familie, sondern auch die generelle Betreuung während der gesamten Bauphase bis zur schlüsselfertigen Übergabe. Dabei arbeitet das Generalunternehmen mit regionalen Handwerkern zusammen und bietet dem Bauherrn die Möglichkeit, einzelne Arbeiten selbst auszuführen. Ein Festpreis stellt dabei die Budgetplanung sicher. (el)

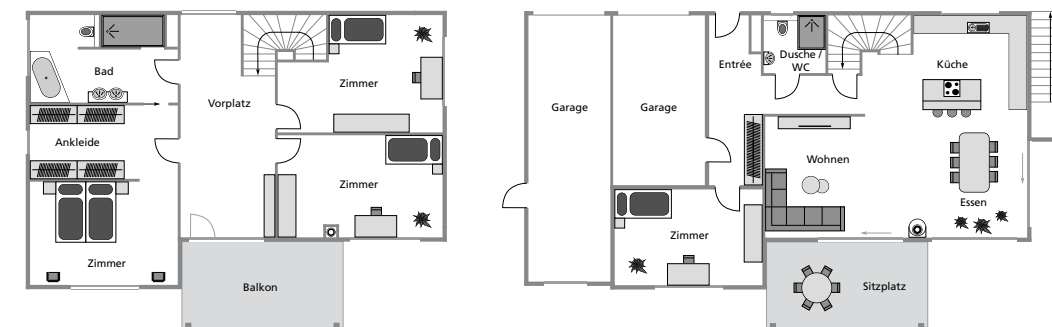


- 1 Eine kubische Architektur prägt das Haus «Solce L», das mit einer attraktiven Raumeinteilung viel Lebensraum für eine Familie bietet.
- 2 Die Küche bietet viel Stauraum, die Kücheninsel schafft eine offene Wohnatmosphäre.
- 3 Mit den grossen Fenstern verschmelzen Innen- und Aussenraum.
- 4 Mit dem Wanddurchbruch entsteht ein spannendes Lichtszenarium.
- 5 Der Zugang zum Balkon schafft Weite.

Technische Angaben

(Pläne: Obergeschoss, Erdgeschoss)

Konstruktion Massivbau, Beton, Backstein, Dämmung: Minergie-Standard **Dach** Flachdach mit Kiesschüttung, optional extensiv begrünt **Haustechnik** Luft-Wasser-Wärmepumpe, Photovoltaikanlage, Minergiestandard und Cheminée **Raumangebot** 6 1/2 Zimmer, Nettogeschossfläche 203 m² **Liefergebiet** Nord- und Ostschweiz, grosse Teile der Zentral- und Westschweiz sowie Liechtenstein **Preis** Solce L CHF 588 000.-, grössere Version Solce XL CHF 637 000.-



Kobelthaus, Kobelt AG
9437 Marbach, 5405 Baden-Dättwil, 2504 Biel, Tel. 071 775 85 85, www.kobelthaus.ch