

Optimal für die Familie



Ein Haus mit viel Platz und einer repräsentativen Architektur stand für die Familie ganz oben auf der Wunschliste.

Mit Kobelthaus als Baupartner wurde dieser Traum wahr. Als Basis für ihre Ideen wählten die Bauherren das Modell «Optima», das mit seinem Quergiebel einen schönen, modernen Akzent setzt. Gemeinsam mit dem Architekten der Kobelt AG wurde das Konzept an das Grundstück am Hang angepasst, ohne Planungsmehrkosten für die Änderung von Grundriss, Fassade und Form. Das Ergebnis ist ein behagliches Einfamilienhaus mit zwei Wohnetagen, einem Kellergeschoss sowie einer separaten, direkt an der Strasse gelegenen Doppelgarage. Von der Garage, in einem Gebäude tiefer am Hang, führt eine unterirdische Zugangstreppe direkt ins Untergeschoss. Hier sind die Haustechnik und der Waschraum untergebracht. Dank der Vollunterkellerung ist Platz für zwei weitere Räume, die disponibel genutzt werden können. Den Haupteingang im Erdgeschoss erreicht man über eine Treppe am Hang. Sichtbare Balken geben dem schützenden Vordach einen heimeligen Charakter. Dieses Stilelement wiederholt sich beim Dach und prägt die Architektur.

Mit einem modernen Grundriss präsentiert sich das Erdgeschoss. Hinter dem Entrée und dem Gästebad öffnet sich das kommunikative Zentrum für die Familie. Im Wohnraum lädt die grosse Sitzlandschaft zum Verweilen ein und der Esstisch im ausgebauten Erker bietet Platz für gesellige Runden. Die Kochinsel trennt die Küche nur optisch ab, ohne Gespräche zu unterbinden. Um den Raum zu vergrössern, verzichteten die Bauherren auf das bei diesem Haustyp übliche Gästezimmer. Sollte dies zu einem späteren Zeitpunkt doch noch gebraucht werden, liesse sich dafür

problemlos eine Wand setzen. Bodentiefe Fenster zu drei Seiten und ein Panoramafenster bei der Küche lassen viel Licht ins Innere. Draussen vor der Küche und vor dem Wohnbereich erweitern zwei gedeckte Sitzplätze unter dem tief gezogenen Hausdach den Lebensraum der jungen Familie. Mit einem ausgebauten Erker auf beiden Etagen entstand auch im Obergeschoss mehr Raum. Auf einen Balkon wurde verzichtet. Stattdessen richtete sich das Bauherrenpaar unter dem Quergiebel ein grosszügiges Schlafzimmer mit En-Suite-Duschbad ein. Drei weitere Zimmer sowie ein grosses Bad mit freistehender Wanne und bodengleicher Dusche ergänzen das Raumprogramm. Mit dem fast raumhohen Kniestock und den Dachschrägen bis unter die Hausgiebel wirken die Räume besonders heimelig und bewahren gleichzeitig mit dem weissen Holztäfer das moderne Ambiente des Hauses. Wie bei diesem Hausbau einmal mehr unter Beweis gestellt wurde, erlaubt das Konzept «Optima» viele Gestaltungsmöglichkeiten. Jedes Projekt kann optimal an die Wünsche der Bauherrschaft, die Gegebenheiten des Baulandes und die Bauvorschriften angepasst werden kann. Auf Wunsch kann nach Minergie-Standard gebaut werden. Die Kobelt AG arbeitet mit regionalen Handwerkern und bietet dem Bauherrn die Möglichkeit, einzelne Arbeiten selbst auszuführen. Grosser Wert wird auf dauerhafte, unterhaltsarme und natürliche Baumaterialien gelegt, denn sie garantieren Wohlbefinden und anhaltende Freude am eigenen Heim. (el)

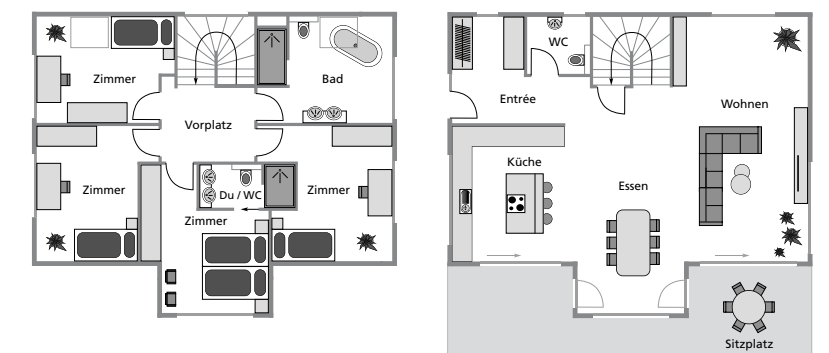


- 1 Das tief gezogene Dach mit den sichtbaren Balken prägen zusammen mit dem Quergiebel die Architektur.
- 2 Farblich passend zum Boden und ein schöner Kontrast zur weissen Küche: die dunklen Schränke über dem Fensterband und die Theke an der Kücheninsel.
- 3 Das geschickt integrierte Treppenhaus lässt der offenen Raumgestaltung viel Platz.
- 4 Dank der Raumhöhe bis unter den Giebel: ein geräumiges Badezimmer trotz Kniestock.
- 5 Heimeliges Dachzimmer mit Blick in den Garten.

Technische Angaben

(Pläne: Obergeschoss, Erdgeschoss)

Konstruktion Massivbau, Beton und Backstein, Dämmung Minergie-Standard **Dach** Satteldach mit Ziegeleindeckung **Haustechnik** Luft-Wasser-Wärmepumpe, Cheminée und Minergie-Standard möglich **Raumangebot** 5 1/2 Zimmer, Nettogeschossfläche 169 m² **Liefergebiet** Nord- und Ostschweiz, grosse Teile der Zentral- und Westschweiz sowie Liechtenstein **Preis** Basishausidee «Optima» CHF 498 000.-



Kobelthaus, Kobelt AG
9437 Marbach, 5405 Baden-Dättwil
2504 Biel, Tel. 071 775 85 85
www.kobelthaus.ch